

# RHIFYN COFIO'R DATHLU

## Gair bach Bethlehem 42



[www.bethlehem.cymru](http://www.bethlehem.cymru) (trydar) @GweBethlehem Gwaelod-y-garth – rhif 42 (Diwedd Mehefin 2023)  
(Arbedwch inc a phapur! Peidiwch ag argraffu hwn – dim ond ei ddarllen ar-lein.)

Dyna ni! Pedair oedfa – pedwar Sul - i edrych yn ôl ar 150 mlynedd o fodolaeth Tŷ Cwrdd, Bethlehem, Gwaelod-y-garth ac i edrych i'r dyfodol. Mae'r rhifyn hwn yn gofnod syml, mewn lluniau'n bennaf, o'r gweithgareddau, gan gynnwys cip arnoch chi, yn aelodau ac ymwelwyr, fu'n mynychu'r gwasanaethau, yn cymryd rhan, yn mwynhau'r gwmniaeth yn y festri ac yn astudio'r toreth o atgofion oedd yn yr arddangosfa. Mae'n diolch i'n hysgrifennydd, Rhodri-Gwynn Jones, am gasglu'r cyfoeth o ddogfennau oedd ar y paneli a'r parwydydd. Bydd y cyfan yn dal yno am gwpwl o wythnosau eto. Diolch i dechnoleg ac i Wyn Jones, mae'r holl oedfaon i'w cael ar YouTube. Mae'r manylion i'w gweld isod.

### Mehefin 4

<https://youtu.be/mFskFGQVHd0>

Oedfa'r Dathlu a  
Chymundeb  
dan arweiniad  
Delwyn Sion

### Mehefin 11

<https://youtu.be/zy2TweDdTRw>

Cymanfa Ganu'r  
Dathlu  
dan arweiniad  
Eilir Owen Griffiths

### Mehefin 18

<https://youtu.be/fkqEORZ5Z90>

Oedfa'r Dathlu  
dan arweiniad  
Yr Ysgol Sul a'r  
ieuentid

### Mehefin 25

<https://youtu.be/-O-cAHWmhE>

Oedfa'r Dathlu  
dan arweiniad  
Y Parchedig Ddr.  
R Alun Evans



# Y Pedwar Sul – drwy'r lens

Ein harweinydd, Delwyn Sion, fu'n arwain oedfa gyntaf y dathlu ar Fehefin 4<sup>ydd</sup> – gan weinyddu'r cymun fel rhan o'r addoliad.



Rhodri-Gwynn, Alwyn Harding ac Ifan fu'n cronico rhai o gerrig milltir y Tŷ Cwrdd a'r gweinidogion blaenorol. Ac Elis oedd yn cyhoeddi emyn y plant. Wedi'r oedfa, roedd cyfle i gymdeithasu a chael dishgled/paned a chip ar yr holl ddeunydd yn yr arddangosfa yn y festri (isod). Diolch hefyd i Ann Passmore am drefnu'r holl rai fu'n gweini a darparu lluniaeth dros y pedair wythnos.



# Y Gymanfa Ganu



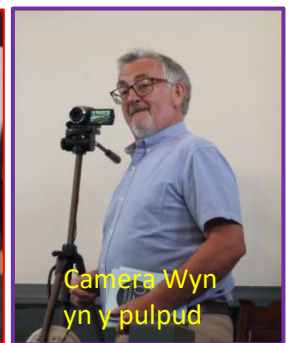
Rhagarweiniad  
Delwyn



Camera Aron  
yn barod yn y  
galeri



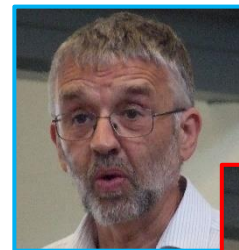
Delyth yn  
barod wrth yr  
organ



Camera Wyn  
yn y pulpu



Yr wythawd



Y 'duo' deinamig  
– ein trysorydd  
ac ysgrifennydd



A'r angor i'r  
cyfan –  
arweiniad  
cadarn ac  
ysbrydoledig  
Eilir Owen  
Griffiths



.. ac yn hollbwysig i bob Cymanfa Ganu – y côr ohonoch chi i gyd. Dyma gip drwy lygaid y camera yn y pulpu. Diolch i Wyn, mae'r cyfan yn dal ar YouTube - <https://youtu.be/zy2TweDdTRw>

# Yr Ysgol Sul a'r Ieuencid - y dudalen 1<sup>af</sup>!



Oeddech chi'r ochr hon i'r Tŷ Cwrdd?  
Felly dyma lun o'r dathlu ar gyfer  
eich albwm!



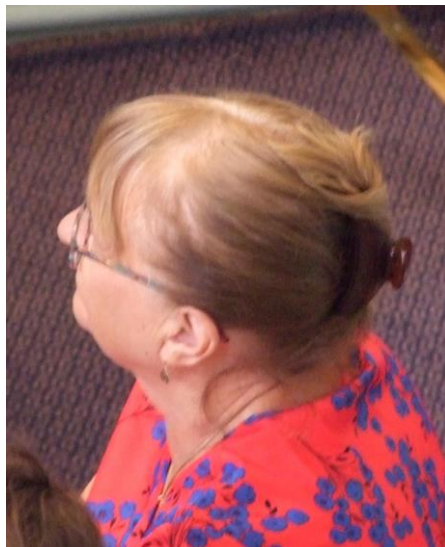
Sêr yr Ysgol Sul,  
ynghyd a'u  
hathrawon -  
dyfodol y Tŷ Cwrdd.



Neu oeddech chi'r ochr hon i'r gynulleidfa?  
Os felly, dyma'ch llun chithau o'r oedfa ar  
gyfer eich albwm!

Rhagor o'r oedfa hon ar y dudalen nesaf

# Yr Ysgol Sul a'r Ieuenctid – yr 2<sup>il</sup> dudalen



(Uchod) Heulwen  
a'r cyfranwyr iau

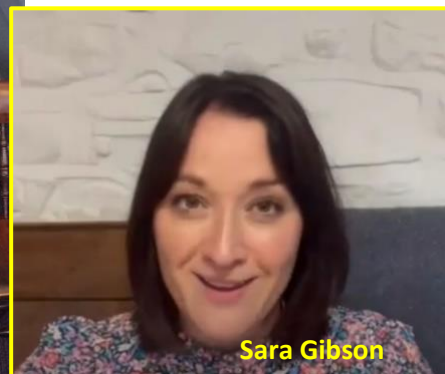
(ac isod) Tair o hoelion wyth y  
to blaenorol



Catrin Dafydd



Catherine Blyth



Sara Gibson



Y Seithawd + Delyth

Ac wele, Delwyn (isod) yn ei hwyliau arferol!



# Tŷ'r Bara – neges R Alun

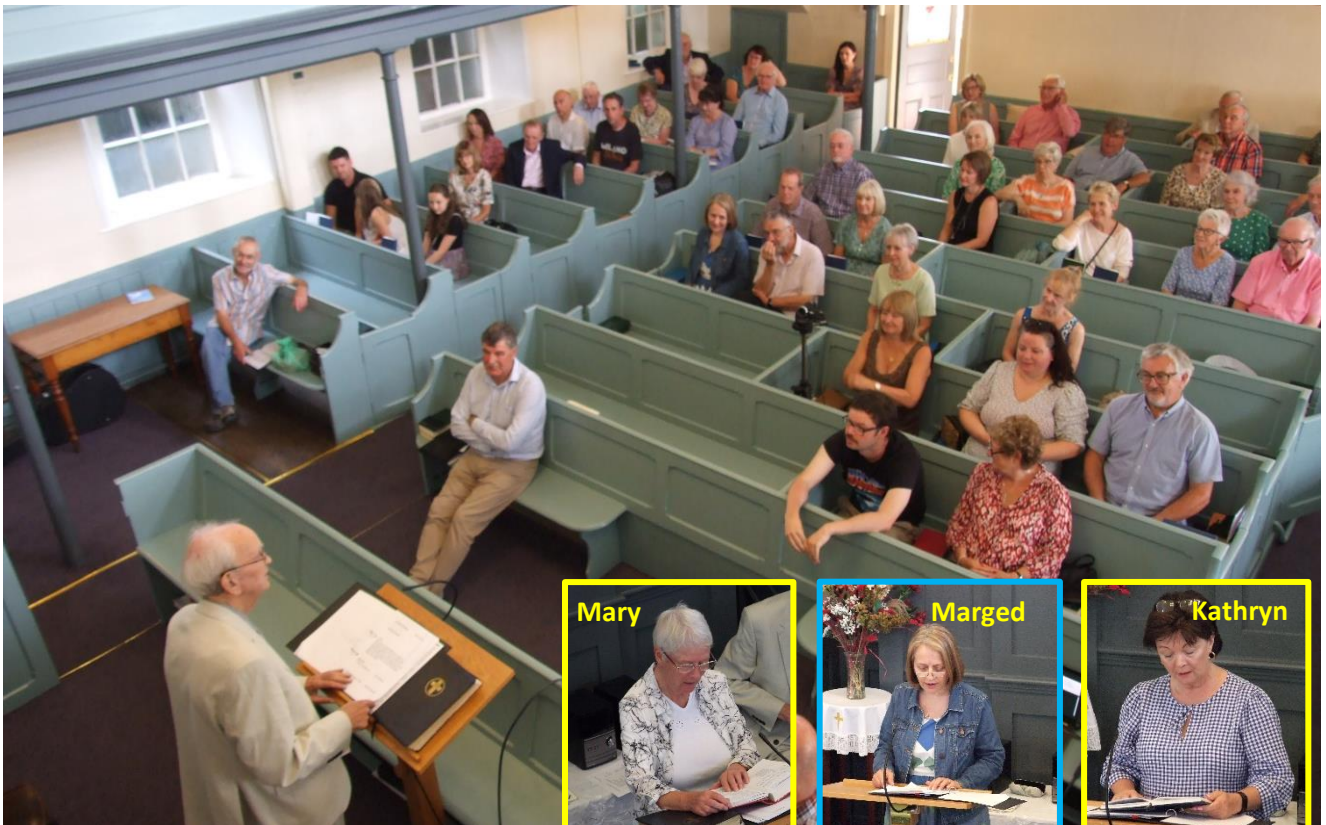


Alun yn  
ei  
hwyliau!



Y Parchedig Ddr. R Alun Evans, ein cyn-weinidog, fu'n arwain ac yn traddodi'r anerchiad yn ein pedwaredd oedfa ddatlu. Mae'n werth i chi ailwrando, gan ei bod yn dal ar gael ar YouTube - <https://youtu.be/-0-cAHWmh E>. Edrych tua'r dyfodol y bu Alun a datblygu'r thema mai ystyr "Bethlehem" ydy "Tŷ'r Bara" – gan gydio'n hynod amserol gyda chyhoeddiad Rhodri-Gwynn am yr oedfa, yn y Western Mail, lle dyfynnwyd "Y gwr a arddo'r gweryd, A heuo faes, gwyn ei fyd", yn ogystal â llinell olaf englyn Rhys Powys am ein Tŷ Cwrdd – "Manna yng nghysgod mynydd"

Fel gwelwch isod, cafwyd cyfraniadau hefyd gan nifer o selogion Bethlehem, ac os oeddech chithau yno, hwyrach fod cip ohonoch yn rhai o'r lluniau ar y dudalen hon a'r nesaf.



Mary

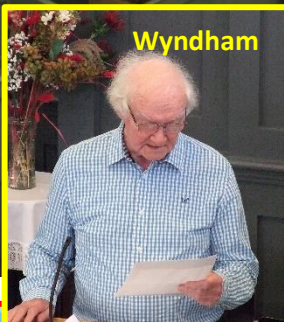
Marged

Kathryn

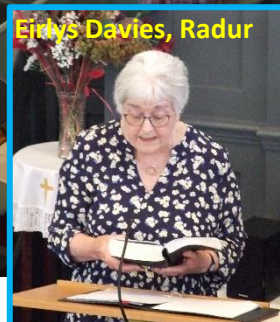
# Rhagor o oedfa Alun



Eirlys Lamb



Wyndham



Eirlys Davies, Radur



(chwith) Marian Ifans, cogydd y ddwy gacen ddathlu yn dysgu Alun a Delwyn sut i rannu'r cyfan yn gyfartal i baw!  
(isod) Y tri diweddaraf o'r 150 mlynedd i fugeilio Bethlehem - Delwyn Sion, Gareth Evans Rowlands ac R Alun Evans.



## Gair Bach i'r Gair Bach.

Daeth ac aeth hyfryd fis Mehefin, mis o gyRDDau, mis o ddathlu, mis o fwynhau. Na, mwy na mwynhau, mis o joio, joio mâs draw! Ac ar ddechrau Gorffennaf dyma gyfle i gynnig gair bach i'r Gair Bach, a beth yw'r gair bach? Wel, yr unig air bach addas a phriodol, gair bach sy'n air-mawr - **DIOLCH!** Diolch un ac oll am ddathlu'r 150.

Diolch i'r plant a'u hyfforddwyr diflino, i Eilir a'i faton a Delyth a'i phiano.

I'r artist a'r bardd a'r merched hardd

a'u paneidiau di-ri. (te a choffi !!!)

Heb sôn am ein Rhodri, a lanwodd y Festri 'da lluniau a pherlau o'n hanes ni.

I Alwyn am logo a Wyn am recordo,

i Marian am "gacan" a ddiflannodd yn "sytan", a'r arwrol R. Alun a gloiodd y cyfan

wrth sôn am y bara a'r bywyd.

Ac ma' un diolch arall i gynnig cyn bennu, am adeilad cyffredin sy'n em.

Tŷ cwrdd gyda'r gore, yng nghanol y pentre, mae'r Diolch Mawr olaf ... i Fethlehem. (*Delwyn*)

## Newyddion Bethlehem

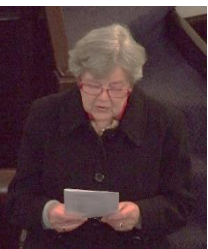
### Caniadaeth y Cysegr

Gobeithio eich bod bellach wedi cael cyfle i wrando ar gyfraniad Bethlehem i'r gyfres hon ar Radio Cymru. Darlledwyd y gyntaf o ddwy raglen ddydd Sul, Gorffennaf 9<sup>fed</sup>, gyda **Delwyn Sion** yn cyflwyno'r emynau. Recordiwyd yr emynau rai misoedd yn ôl bellach, gydag **Eilir Owen Griffiths** yn arwain y gân, **Delyth Evans** yn cyfeilio a chyfraniadau gan y plant a chôr y capel. Mae'r rhaglenni'n mynd i fod ar BBC Sounds ac hefyd yn rhan o brosiect o roi holl emynau 'Caneuon Ffydd' ar gof a chadw yn y Llyfrgell Genedlaethol.

### Priodas ddiemwnt

Llongyfarchiadau i'r **Dr Huw Edwards a'i briod Brenda**, Yr Eglwys Newydd, ar ddathlu 60 mlynedd o fywyd priodasol. Deallwn iddyn nhw gael dathliad teuluol gyda'u tair merch, Siwan, Sioned a Manon, a'u teuluoedd, sydd i gyd yn byw yn yr ardal hon.

### Penblwydd Hapus



Mae penblwyddi tair o'n haelodau ffyddlon ym mis Gorffennaf wedi eu datgelu ar goedd! Anfonwn ein cyfarchion i **Mrs Ann Williams**, Yr Eglwys Newydd, (chwith) ein aelod hynaf, sy'n dal i fynychu'n



gyson. Yna, mae dwy o'n cyfeilyddion, **Rhian Huws**, Ffwrnes Blwm a **Tania Evans**, Gwaelod-y-garth, hefyd wedi bod yn dathlu cerrig milltir! Dichon fod rhagor nad ydyn ni wedi clywed amdany'n nhw - felly, penblwydd hapus, bawb o fabis Gorffennaf!



### Cofion

Anfonwn ein cofion at **Catrin Passmore a June Lloyd** – y ddwy wedi bod yn yr ysbyty yn ddiweddar. Hefyd **Rhiannon Evans**, (priod R. Alun) sydd hefyd wedi bod yn anhwylyus.

### O Awstralia

Yn ystod un o oedfaon y mis o ddathlu, cawsom gwmni **David Bonner** o Perth, Awstralia. Mae David yn frawd i Ann Passmore a'r ddiweddar Elinor Triggs.



*Mae'r Stafell Fyw yn cydlynu cyfres o foreau coffi ledled Cymru ar ddydd Sadwrn, Medi 23<sup>ain</sup>. Mae'n nhw'n chwilio am rai sy'n barod i gynnal digwyddiad o'r fath yn eu cartrefi ar gyfer eu ffrindiau a'u cefnogwyr. Pris y tocynnau ydy £5.00 yr un. Mae hon yn ymgyrch gydgysylltiedig ledled Cymru i godi ymwybyddiaeth a chymorth ariannol i'r Stafell Fyw. Cysylltwch â Julie os gwelwch yn dda, 07954406765*

## ... ac i ategu'r Arweinydd ...

Mae'n mis Mehefin o ddatlu ym Methlehem wedi dod i ben, a mynegwn ein diolch i bawb sydd wedi bod yn rhan o hynny – trwy fynychu'r oedfaon, yn aelodau, cyfeillion ac ymwelwyr – trwy gymryd rhan trwy lais, llun a gweithred – trwy ddewis a chanu hoff emynau, tan arweiniad crefftus Eilir Owen Griffiths, a chyfeiliant swynol Delyth Evans – trwy asbri heintus cyflwyniadau plant yr Ysgol Sul a'u rhieni – trwy bytiau amserol a phwrpasol Arweinydd yr eglwys, Delwyn Sion, trwy gydol y mis – a'r cyfan yn cael ei gloi yn gelfydd gyda her a chyfeiriad i Fethlehem wrth gamu i'r ganrif a hanner nesaf, a hynny yn raslon a diymffrost gan ein cyn-Weinidog, y Parchedig R Alun Evans.

### Yr arlunydd a'r bardd

Bu'r artist Anthony Evans yn brysur yn ei stiwdio yn creu portread cyfoes o'r capel ac fe ymgorfforwyd englyn o waith Rhys Powys yn gelfydd arno – mae'r cyfuniad yn cyfleu yn berffaith yr hyn sy'n gwneud Bethlehem, Gwaelod-y-garth, mor arbennig i'n heddiw a'n yfory.



***“Yn y Gwaelod, gyda'n gilydd – y down  
I Dŷ llawn llawenydd;  
Hafan ddiffwdan ein ffydd,  
Manna yng nghysgod Mynydd.”***

Mae nifer gyfyngedig o brintiadau o'r llun (lithograff) [maint 24" x 16"] ar werth am £35, gyda chyfran o'r gost yn mynd i gronfa ein helusen leol, Cymdeithas Alzheimer Cymru. Mae Anthony hefyd wedi creu darlun dyfrlliw o'r capel, (ar batrwm y lithograff welwch chi yma), a bydd nifer gyfyngedig o brintiadau ohono ganddo ar werth cyn hir.

Cysylltwch â Rhodri-Gwynn ar e-bost am fwy o fanylion:  
[rhodrigj@btinternet.com](mailto:rhodrigj@btinternet.com)

Dwy oedfa gyntaf y 150 nesaf!

## Pen-rhiw, Creigiau a threfniadau'r Haf

I gapel bach Pen-rhiw, Sain Ffagan, (adeilad godwyd gyntaf yn 1777) yr aeth y gynulleidfa ar Sul cyntaf Gorffennaf. Oedfa dan arweiniad Delwyn a chanu i gyfeiliant ei gitâr.

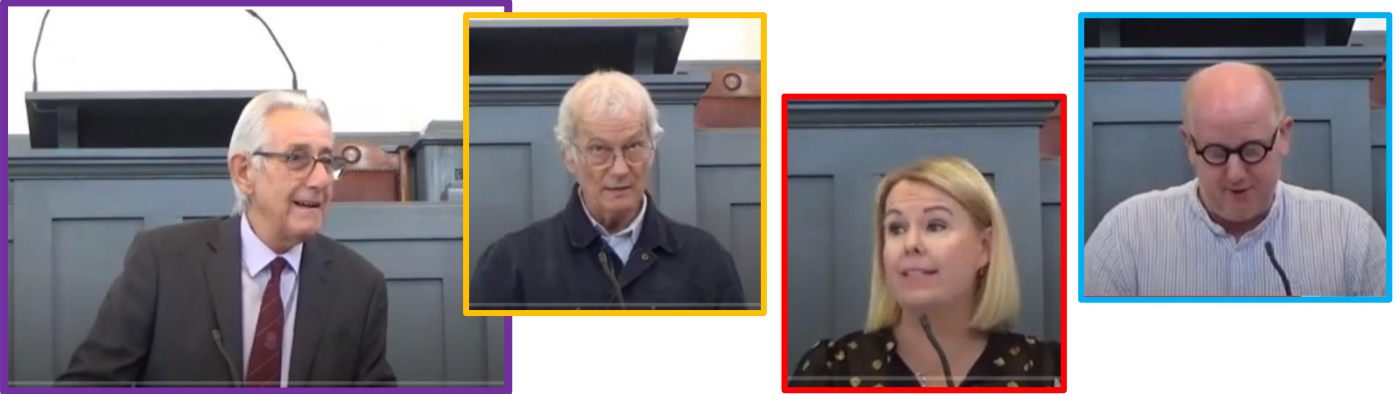


Trowch i'r dudalen  
nesaf

Oedfa Gorffennaf 9fed

## Oedfa Creigiau a threfniadau'r Haf

Tro aelodau Creigiau oedd hi i'n harwain ar ail Sul Gorffennaf – a gwnaed hynny dan arweiniad Wynford Ellis Owen. Cafodd gefnogaeth Leah ac Eilir, sydd bellach wedi symud i ardal Creigiau ac Eifion, oedd "ar fenthyg" o Bentyrch! Wedi'r anerchiad gan Wynford, gweinyddwyd y Cymun gan Delwyn Sion.



## Trefniadau Oedfaon yr Haf

### Gorffennaf 2023:

23 Gorffennaf – Oedfa ar y cyd yn y Tabernacl, Efail Isaf am 11.00 a.m.

*Y Parchedig Gethin Rhys*

30 Gorffennaf – Oedfa ar y cyd ym Methlehem am 10:30 a.m.]

*Dan ofal Ian Hughes*

### Awst 2023:

6 Awst – Oedfa Gymun ar y cyd yn y Tabernacl, Efail Isaf am 11:00 a.m.

*Geraint Rees*

13 Awst - Oedfa ar y cyd ym Methlehem am 10:30 a.m.

*Y Parchedig Lona Roberts*

20 Awst - Oedfa ar y cyd yn y Tabernacl, Efail Isaf am 11:00 a.m.

*Y Parchedig Eirian Rees*

27 Awst - Oedfa ar y cyd ym Methlehem am 10:30 a.m.

*Dan ofal yr aelodau*

A dyna ni ... am y tro!

Y rhifyn arferol nesaf tua (!!!)

# Mis Medi

(Croeso i chi anfon cyfraniad, yn llun neu air at: Ifan Roberts – [tycnau@aol.com](mailto:tycnau@aol.com) 07761826977)